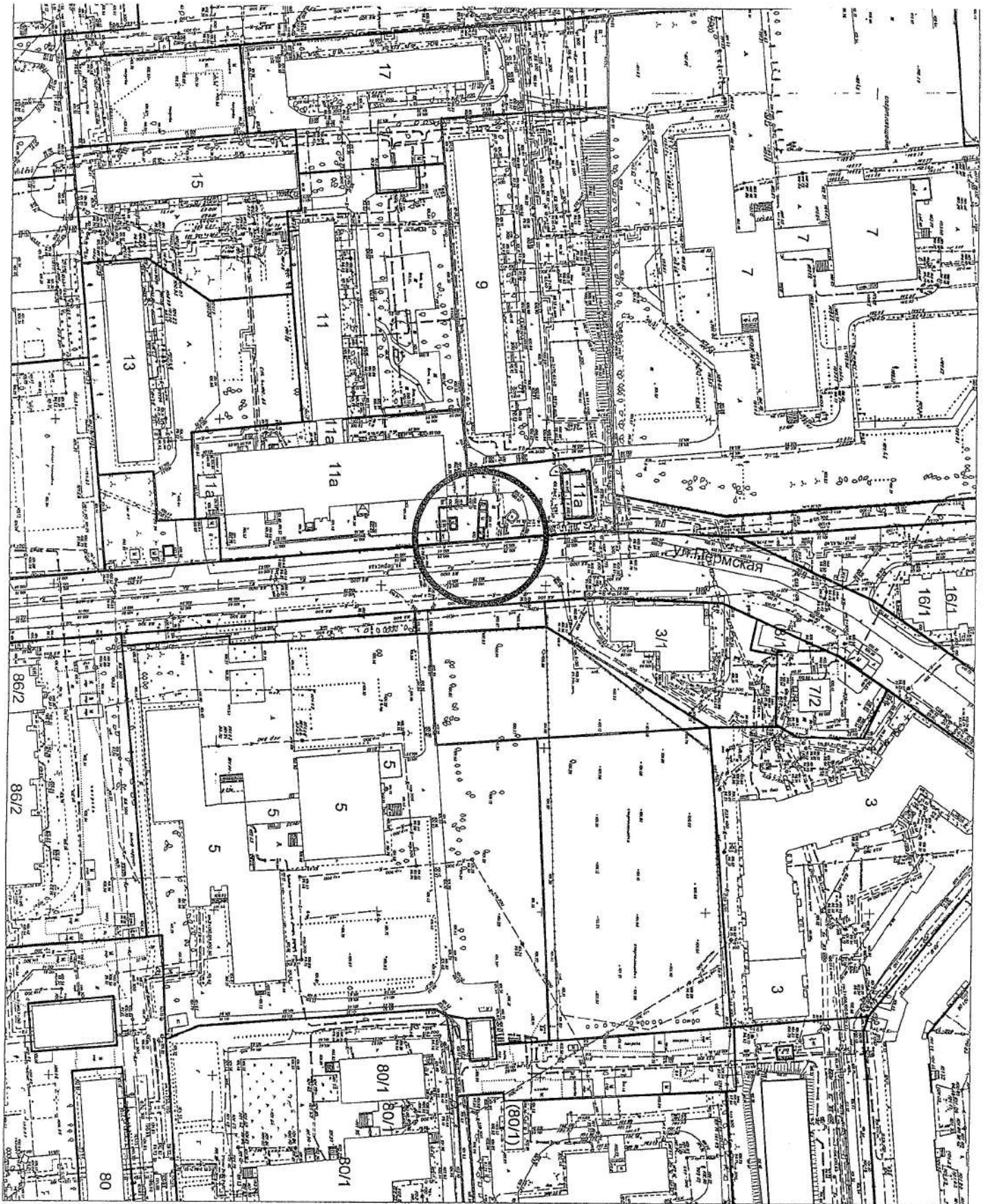


Информация о последствиях самовольного размещения нестационарных объектов

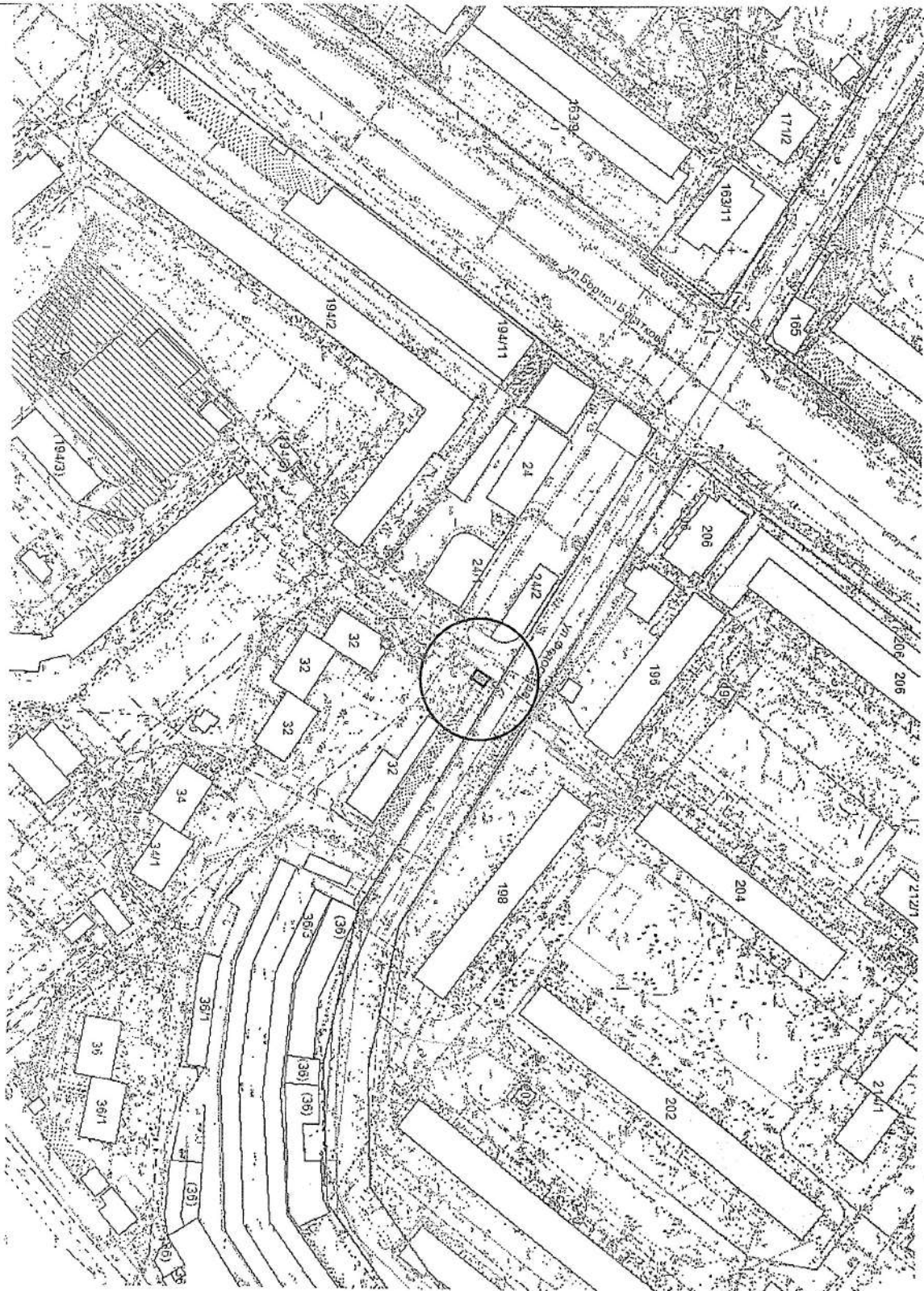
По результатам заседания комиссии по вопросам демонтажа самовольных нестационарных объектов на территории города Новосибирска от 11.12.2019 № 101 принято решение о демонтаже самовольных нестационарных объектов в пределах территорий, представленных на картах – схемах.

В соответствии с действующим Положением о нестационарных объектах на территории города Новосибирска, утвержденным решением Совета депутатов города Новосибирска от 29.04.2015 № 1336 (в редакции от 23.10.2019) (далее – Положение) в случае выявления повторного размещения самовольного нестационарного объекта в течение календарного года в пределах территории в радиусе 20 м от ранее демонтированного нестационарного объекта, указанной в карте-схеме территории, также в случае перемещения самовольного нестационарного объекта в пределах территории планируемого демонтажа и (или) если внешний вид его, в том числе размер, изменен, администрацией района (округом по районам) города Новосибирска (далее – администрация района (округ по районам)) составляется акт о выявлении самовольного нестационарного объекта (далее – акт о выявлении). На основании такого акта о выявлении департамент промышленности, инноваций и предпринимательства мэрии города Новосибирска, администрации районов (округ по районам) обеспечивают повторный демонтаж самовольного нестационарного объекта без совершения действий, предусмотренных пунктами 6.6 – 6.8 Положения.

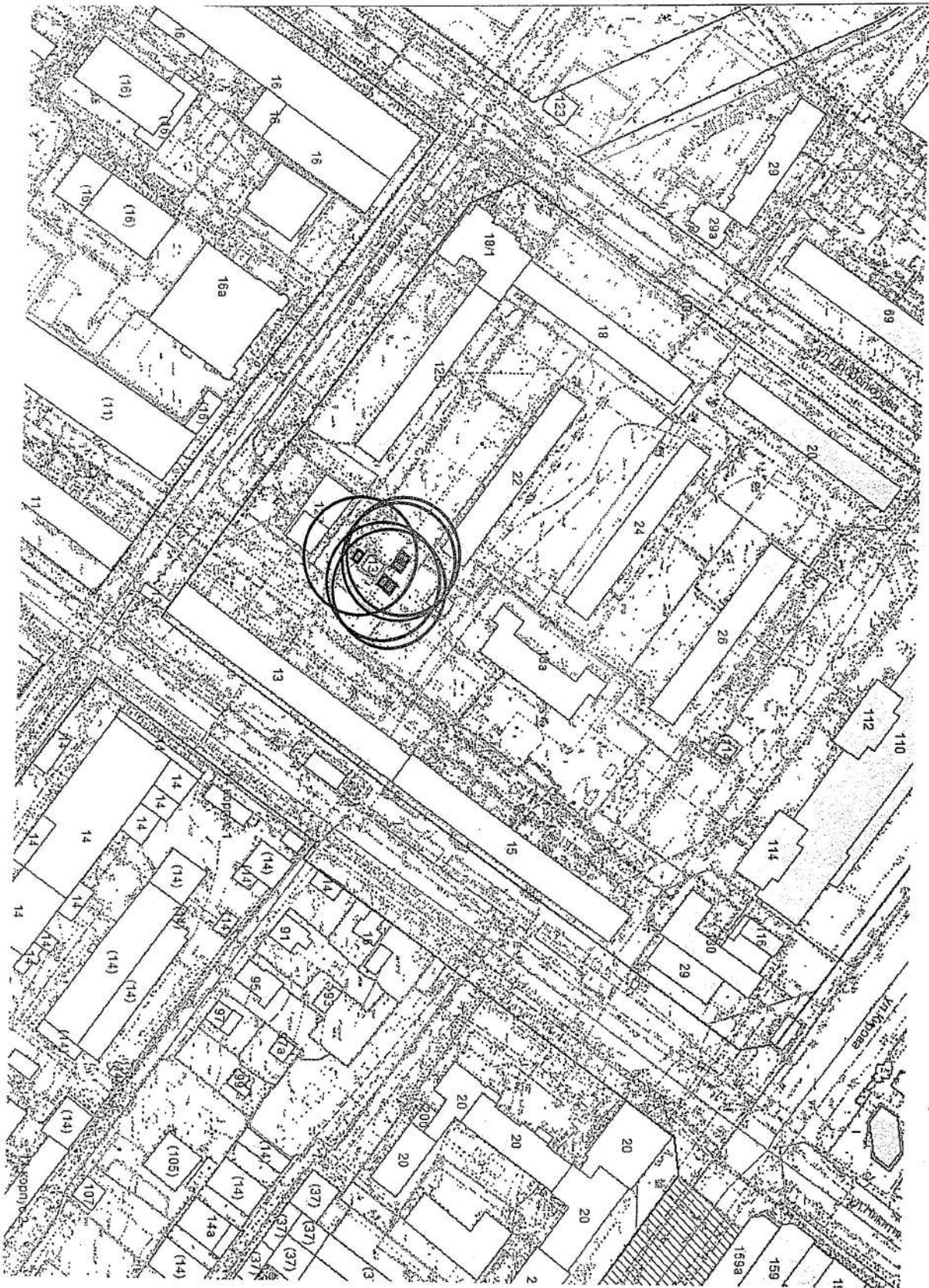
Карта – схема территории № 37
по адресному ориентиру ул. Киевская, 9
на топографическом плане М 1:1500



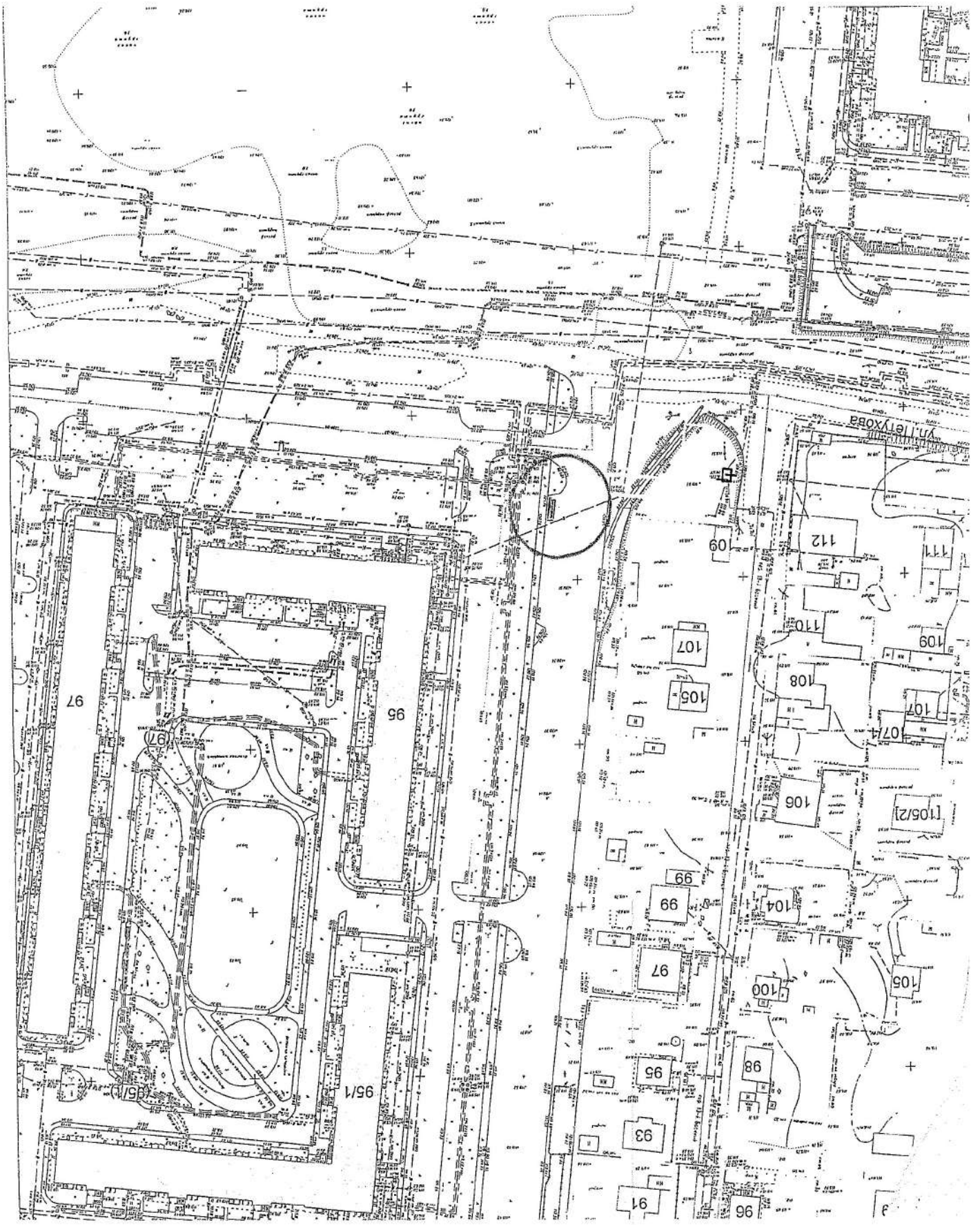
Карта – схема территории № 38
по адресному ориентиру ул. Федосеева, 24/2
на топографическом плане М 1:1500



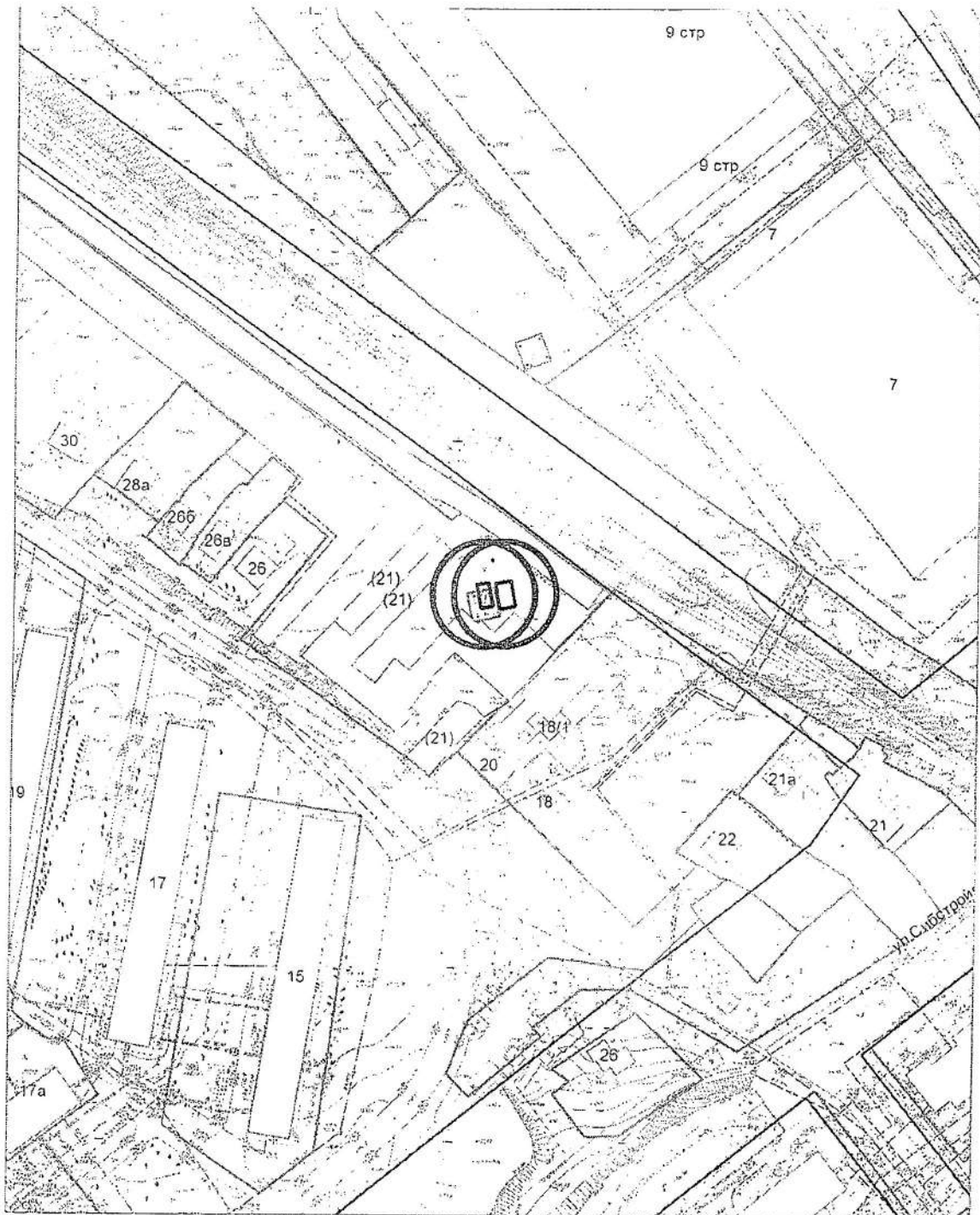
Карта – схема территории № 39
по адресному ориентиру пер. Никитина, 13
на топографическом плане М 1:1500



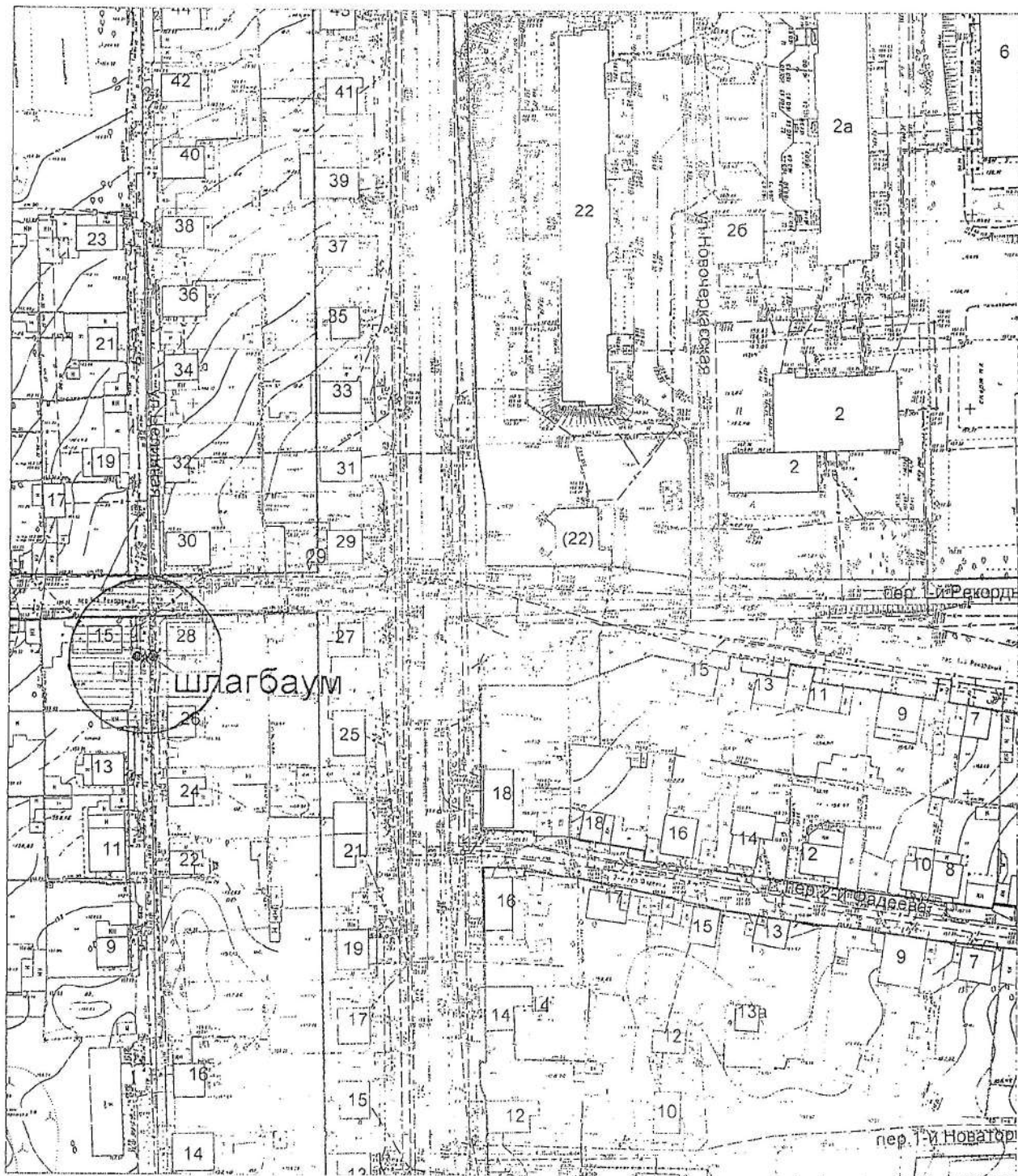
Карта – схема территории № 40
по адресному ориентиру ул. Петухова, 95
на топографическом плане М 1:1500



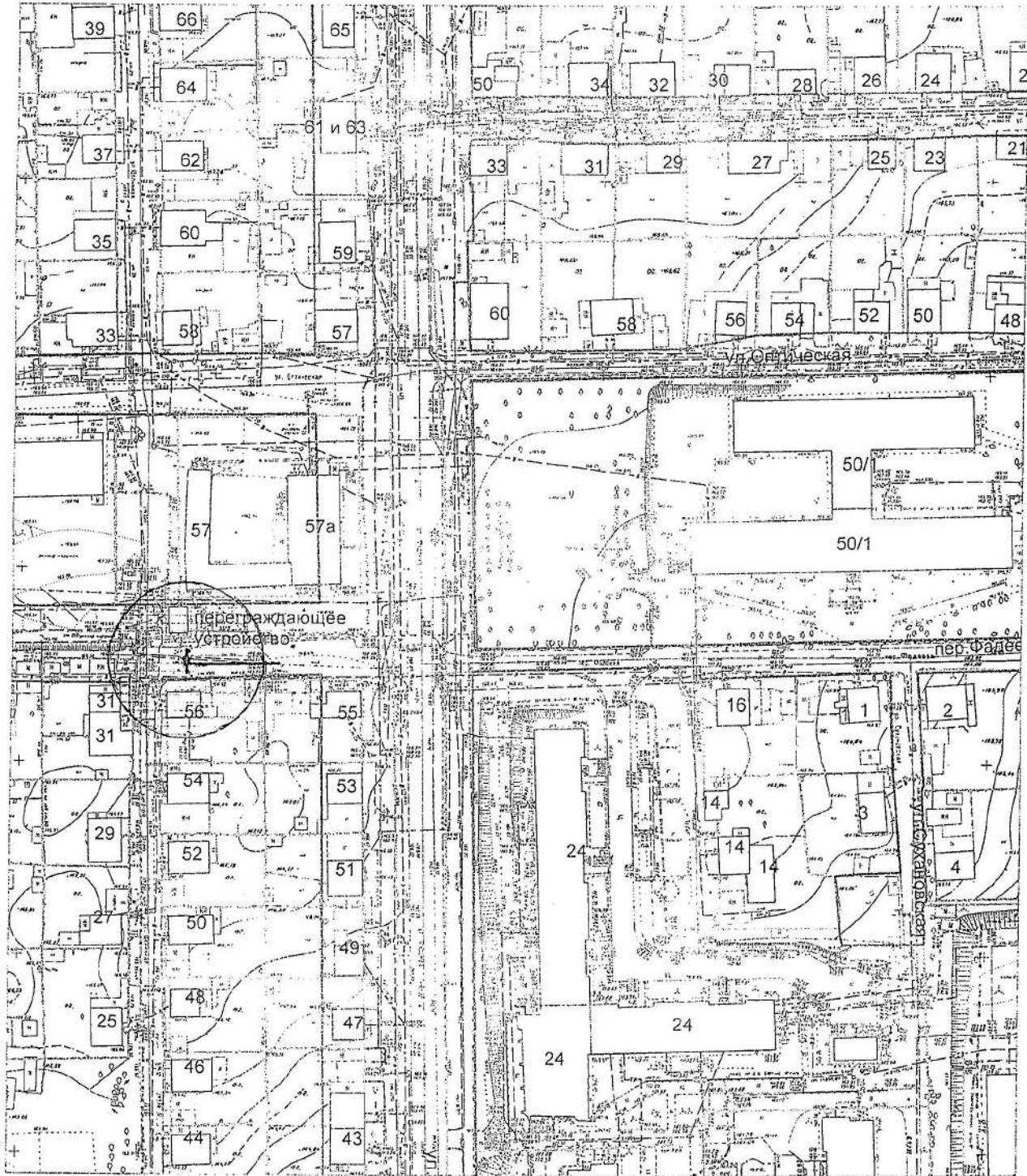
Карта – схема территории № 41
по адресному ориентиру ул. Новая Заря, 15
на топографическом плане М 1:1500



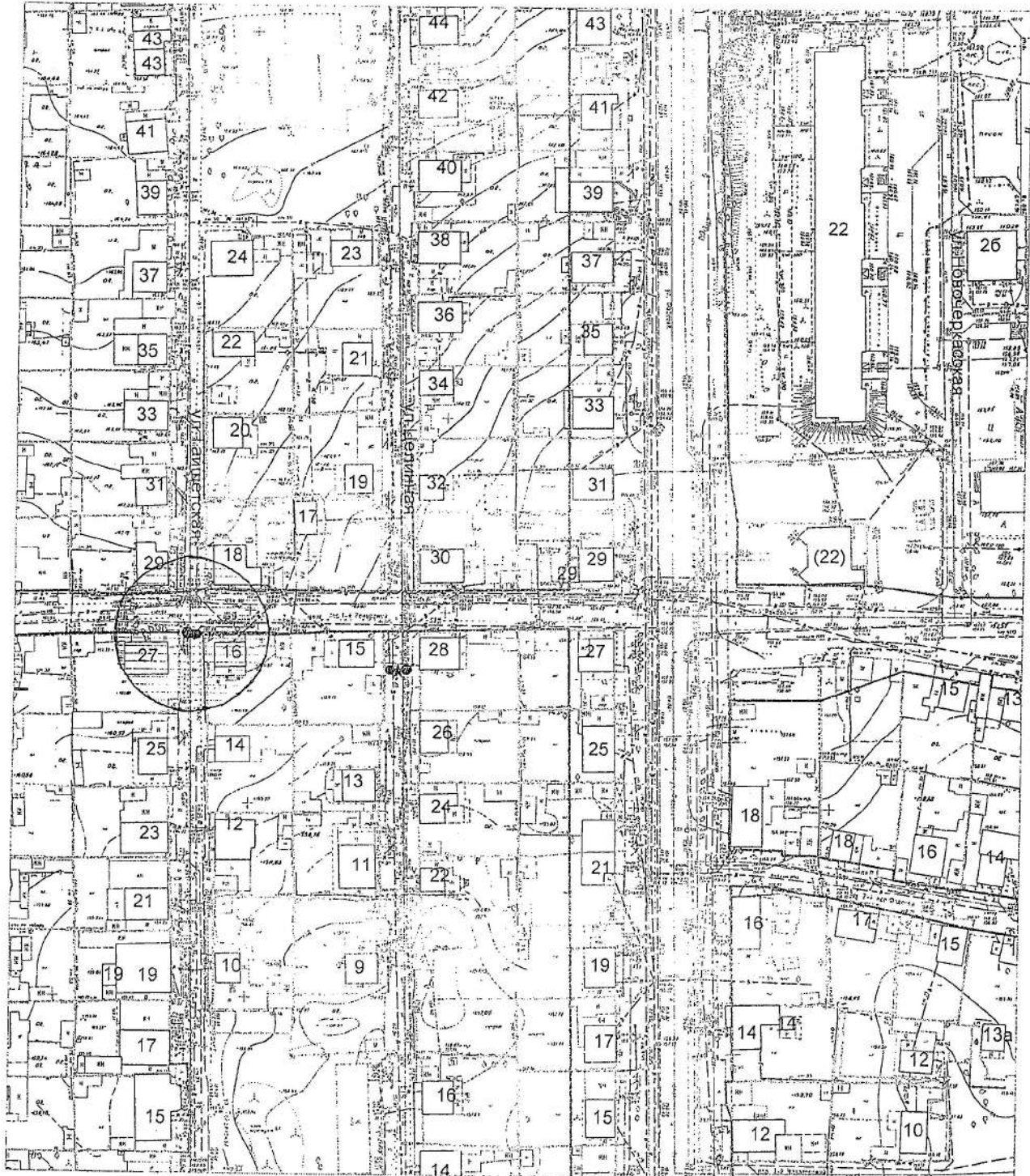
Карта – схема территории № 42
по адресному ориентиру ул. Целинная, 28
на топографическом плане М 1:1500



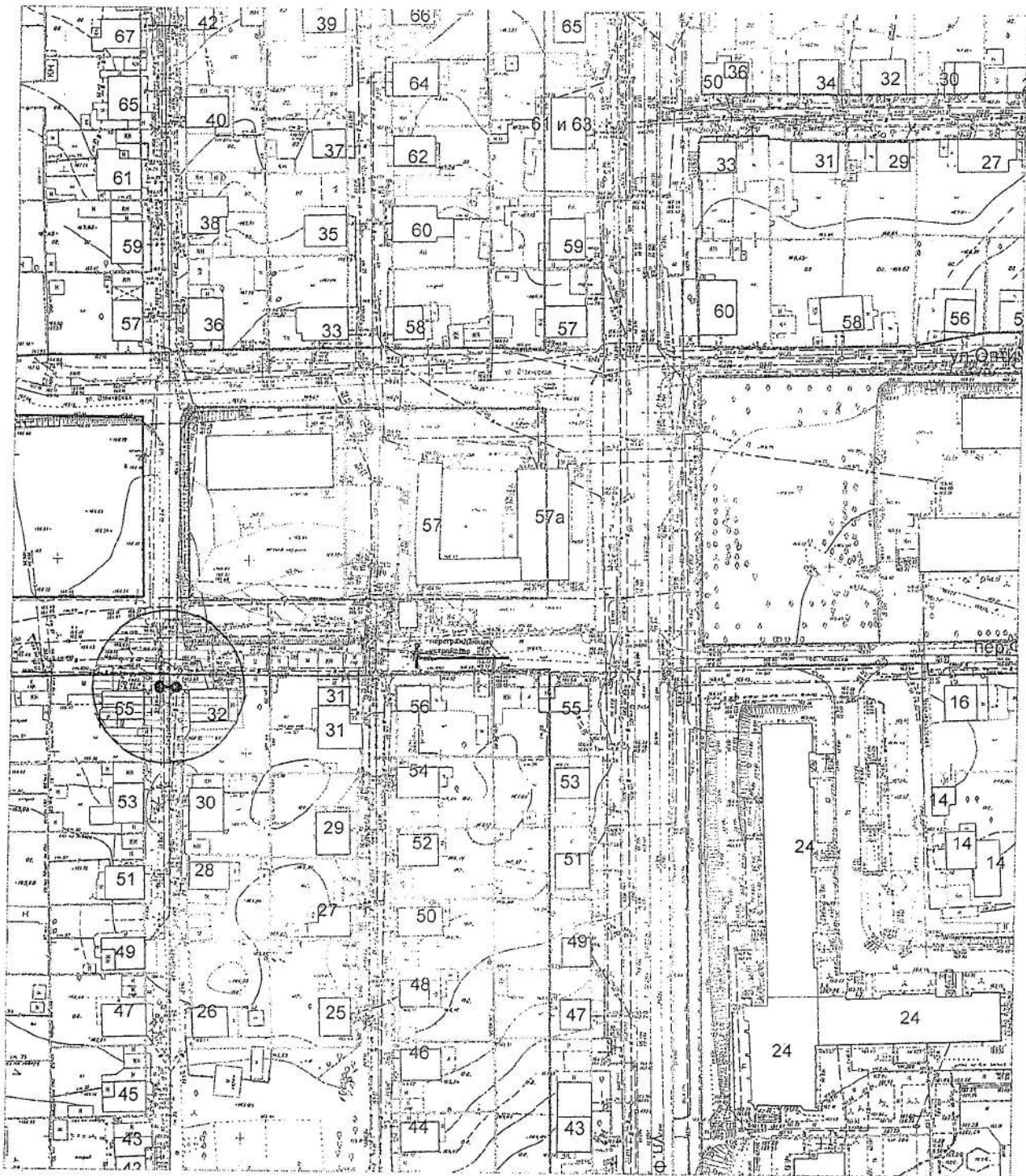
Карта – схема территории № 43
по адресному ориентиру ул. Целинная, 56
на топографическом плане М 1:1500



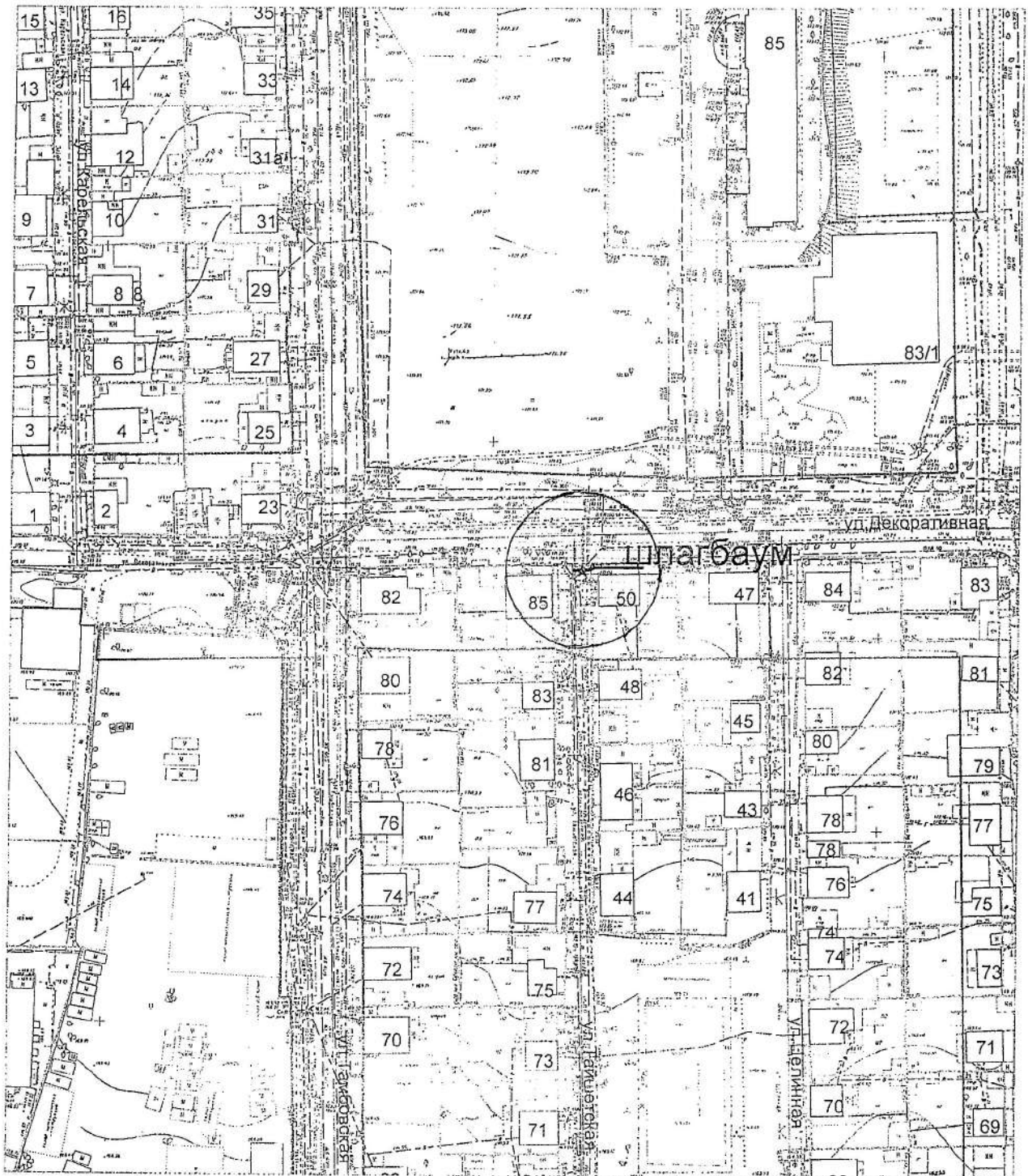
Карта – схема территории № 44
по адресному ориентиру ул. Тайшетская, 27
на топографическом плане М 1:1500



Карта – схема территории № 45
по адресному ориентиру ул. Тайшетская, 32
на топографическом плане М 1:1500



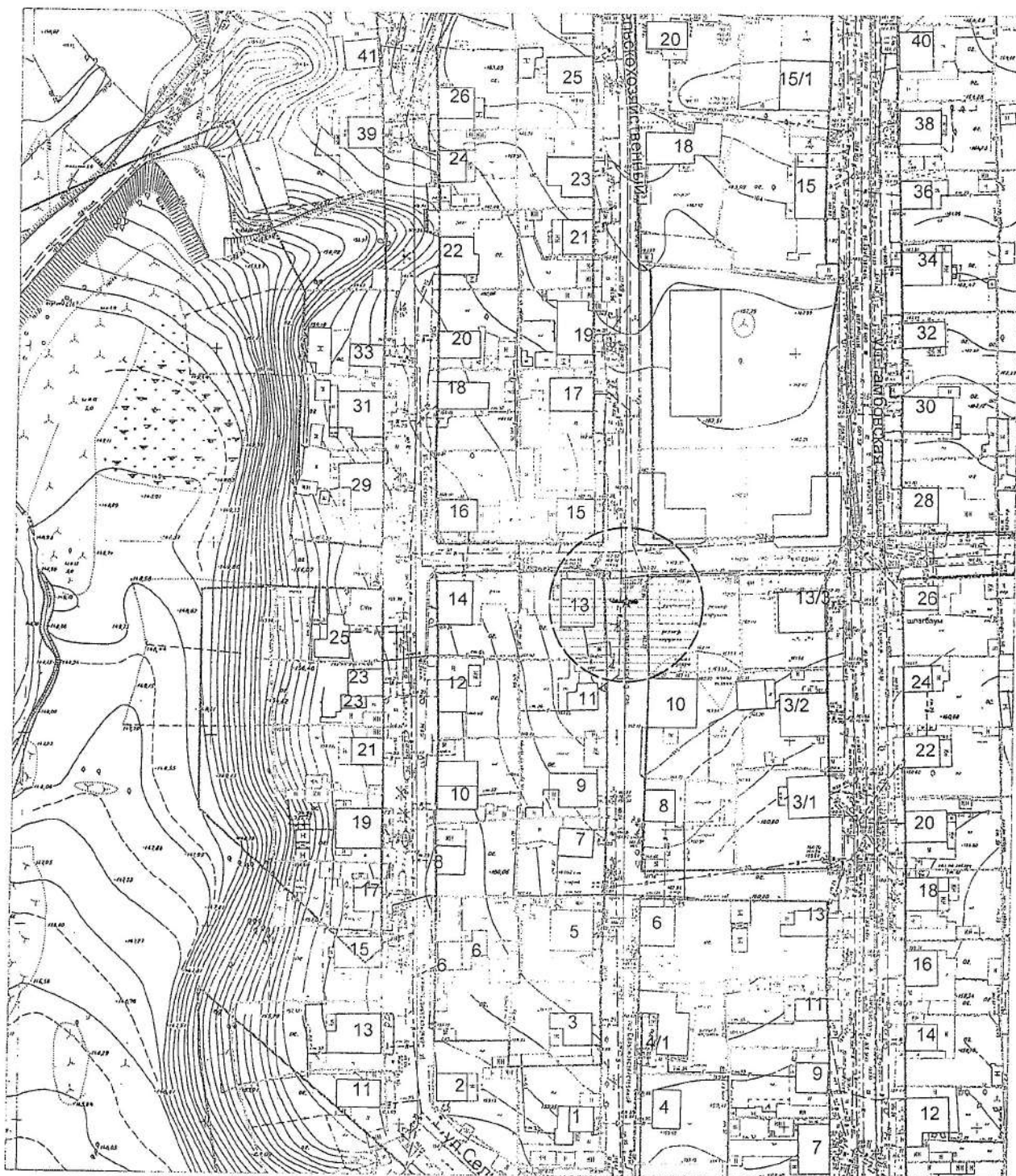
Карта – схема территории № 46
по адресному ориентиру ул. Тайшетская, 50
на топографическом плане М 1:1500



Карта – схема территории № 47
по адресному ориентиру ул. Тамбовская, 54
на топографическом плане М 1:1500



Карта – схема территории № 48
по адресному ориентиру пер. Сельскохозяйственный, 13
на топографическом плане М 1:1500



Карта – схема территории № 49
по адресному ориентиру пер. Сельскохозяйственный, 28
на топографическом плане М 1:1500

